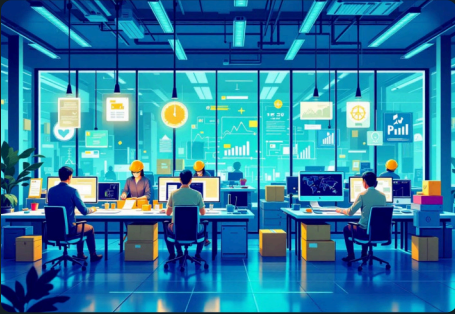


# Home office pilot lehetőségének megvitatása



Jelenlegi helyzet

# Munkavégzési modell az irodában



## Teljes jelenléti munkavégzés

Minden munkatárs az irodában dolgozik

## Operatív és adminisztratív feladatok keveredése

Különböző típusú munkák párhuzamosan

## Informális jelzések rugalmasabb munkavégzés iránt

Munkatársak visszajelzései

## Nincs egységes keret vagy szabályozás

Jelenleg nem létezik strukturált megoldás

Tapasztalatok

# Működési kihívások



## Koncentrációigényes adminisztratív munkák aránya

Jelentős figyelmet igénylő feladatok



## Gyakori megszakítások az irodai környezetben

Folyamatos zavaró tényezők



## Terhelési különbségek munkakörök között

Eltérő munkaintenzitás



## Hosszabb távú megtartási kockázatok

Munkatársak elvándorlásának veszélye

Megközelítés

# Keretek a közös gondolkodáshoz



01

## Nem végleges döntés, hanem kipróbálás

Tesztelési fázis, tanulási lehetőség

03

## Pilot jelleg, előre meghatározott időtávval

Korlátozott időszak, strukturált keretekkel

02

## Nem minden munkakörre vonatkozik

Célzott, differenciált alkalmazás

04

## Visszafordítható, értékelhető lépés

Mérési pontok, rugalmas módosítási lehetőség

## Javaslat

# Home office pilot - alapelvek



### Heti legfeljebb 1 nap home office

Korlátozott, kontrollált mértékű rugalmasság

### Diszpécseri és ügyfélkapcsolati munkakörök kivételével

Operatív pozíciók továbbra is irodában

### Előre egyeztetett napokon

Tervezhető, koordinált munkavégzés

### Egységes elvárások és elérhetőség

Azonos szabályok mindenkire



## Következő lépések

# Mit érdemes most eldönteni?



### 2-3 hónapos pilot elindítása

Konkrét időkeret meghatározása



### Egyszerű mérési szempontok meghatározása

Értékelési kritériumok rögzítése



### Vezetői visszajelzések beépítése

Folyamatos kommunikáció és finomhangolás



### Döntés a folytatásról a pilot végén

Eredmények alapján következő lépések